

بسمه حق

چگونگی اجرای برنامه‌های گنو / لینوکس در ویندوز

نویسنده : یاشار اسمعیل دخت

نام در انجمن‌ها : royaflash

من این مقاله هر چند کوچک رو تقدیم میکنم به جامعه این سورس امیدوارم این کار کوچک من گامی باشه برای پیشرفت مملکتمون .

همچنین بنده گروهی ایجاد کردم در زمینه گنو/لینوکس خوشحال میشم شما هم عضو باشید .

در صورت نیاز میتوانید با من به آدرس royaflash@yahoo.com

مکاتبه کنید .

[آدرس سایت برای گرفتن مقالات دیگر](#)

[ملحق شدن به گروه royaflash-linux](#)

[ملحق شدن به گروه تبریز لاگ](#)

حال ما چطور میتونیم برنامه‌های گنو/لینوکس رو در داخل سیستم ویندوز اجرا کنیم
ولی من این کار رو اصلاً توصیه نمکنم چون لینوکس یه چیزه دیگه است
خوب بگذریم

این برنامه که برای شما معرفی میکنم برنامه‌های محیط kde رو برای شما میاره ولی این به این معنی نیست که
برنامه‌های دیگه رو نتونید استفاده کنید با استفاده از برنامه مدیریت بسته ها (سیناپتیک) میتونید برنامه‌های
جدیدی رو اضافه کنید

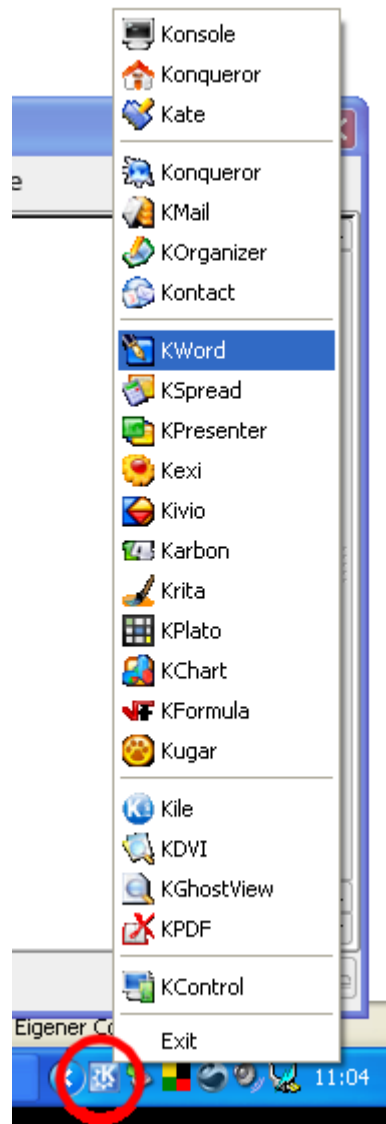
این برنامه رو میتونید از [این لینک](#) دانلود کنید
در قسمت دانلود برنامه andlinux شما دو قسمت میبینید
دانلود ورژن KDE و XFCE

و اما درباره andlinux ::

andlinux نسخه کامل سیستم اوبونتو برای اجرا در محیط های 2000, 7, Vista, 2003, XP; برای
سیستم‌های ۳۲ بیتی است این پروژه برای [Dynamism](#) شروع شده بود



andlinux رایگان است و رایگان باقی خواهد ماند .



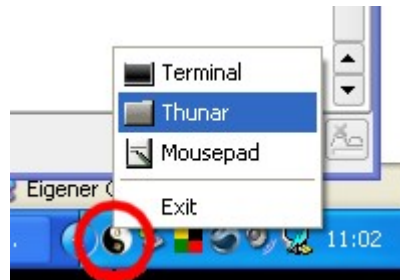
Start menu (KDE version)



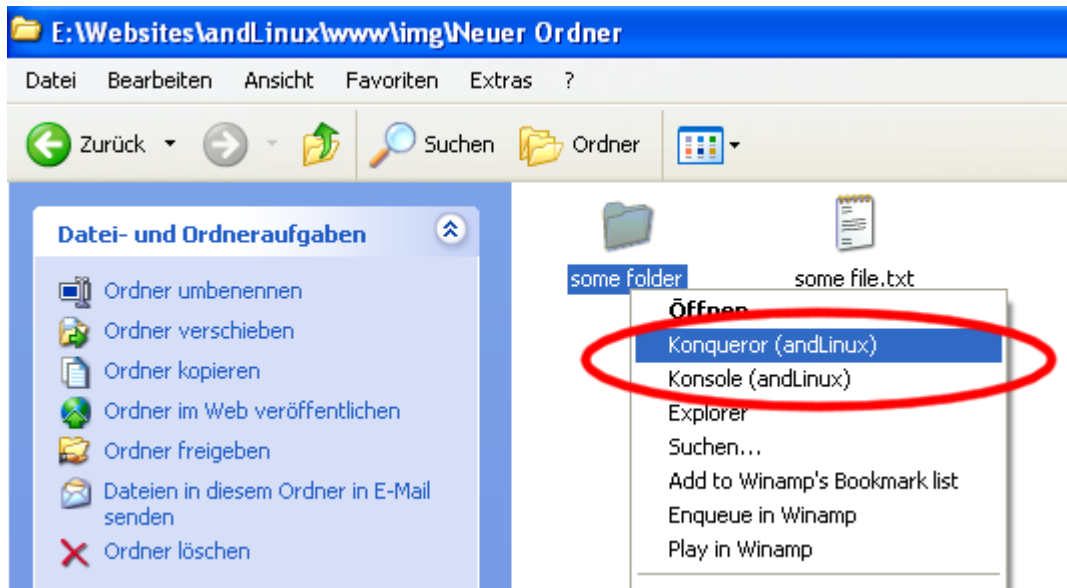
Quicklaunch icons (XFCE version)



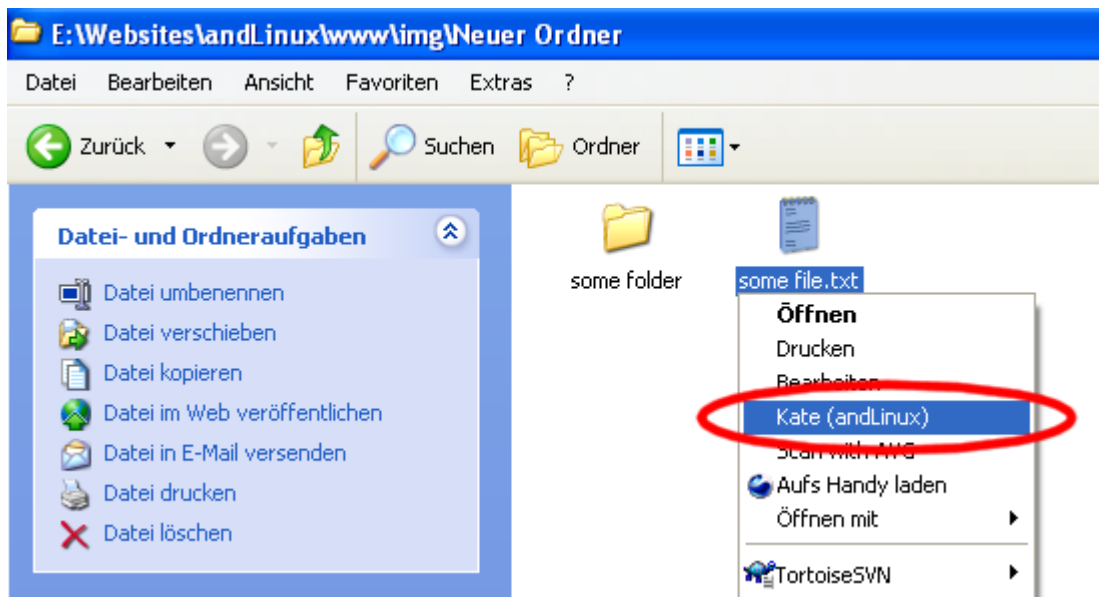
Quicklaunch icons (KDE version)



Start menu (XFCE version)



baz کردن پوشه با استفاده از Konqueror یا Konsole

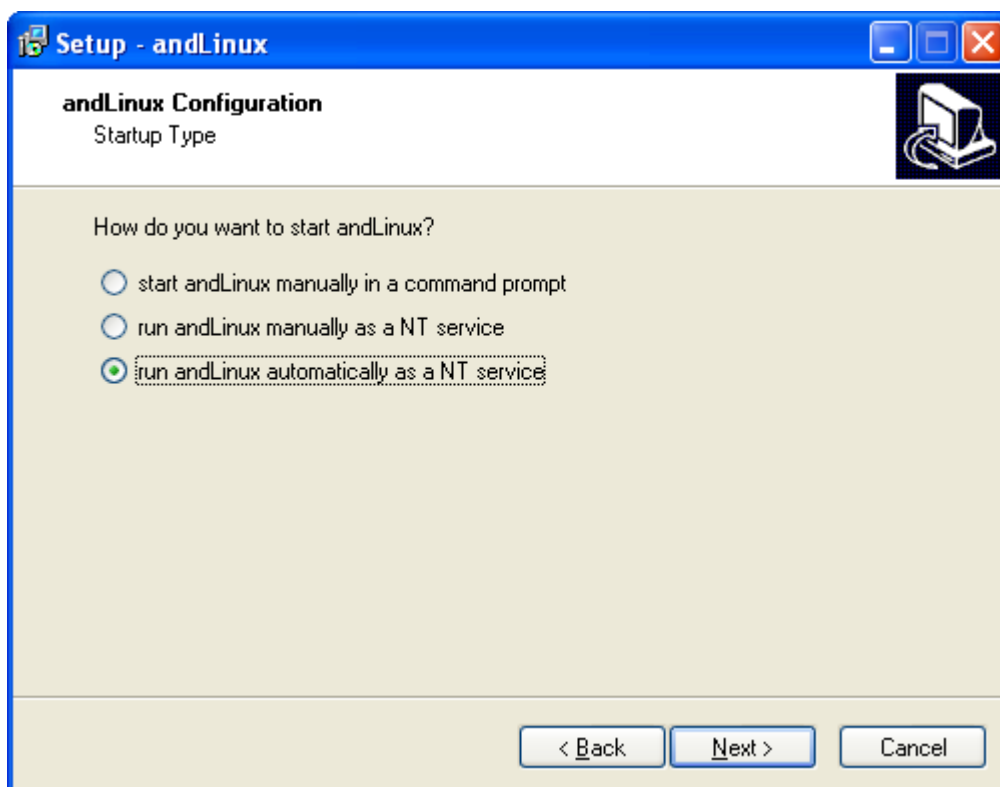


baz کردن فایل با استفاده از Kate

موارد مورد نیاز جهت نصب :

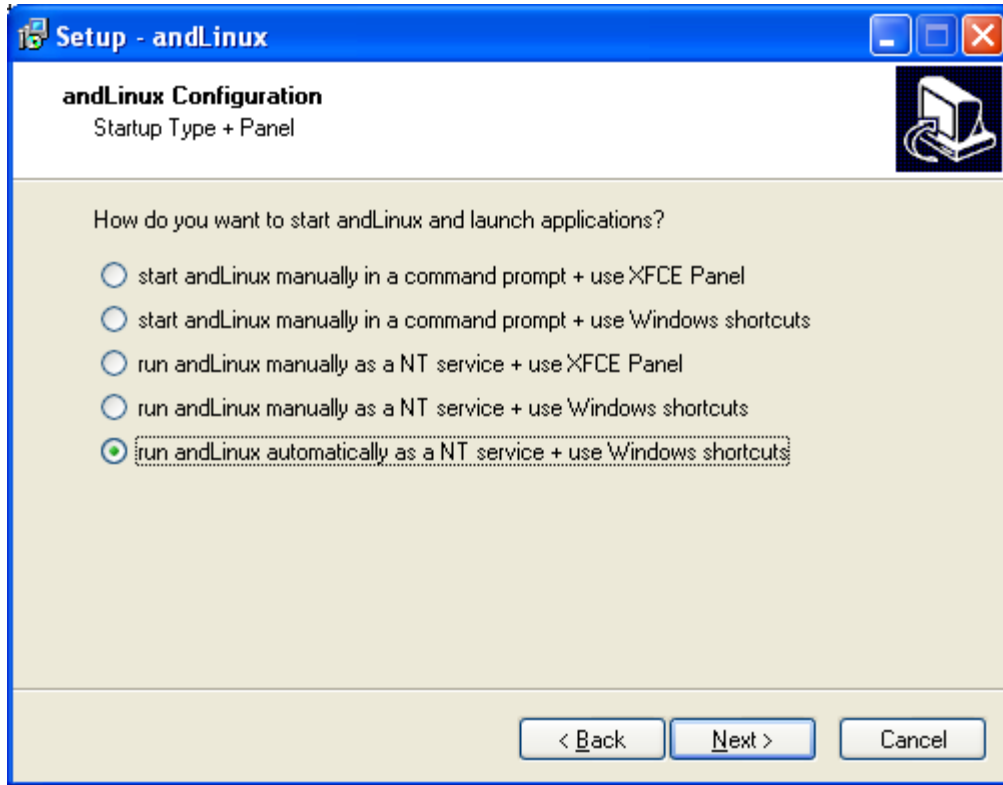
- OS: Windows 2000 / XP / 2003 / Vista / 7 (currently only the 32-bit versions are supported)
- Memory: at least 128 MB (192 MB or more is recommended)
Note that you should have enough memory left for Windows (at least 128 MB for Windows 2000 / XP / 2003; at least 512 MB for Windows Vista / 7)!
- Hard disk space: 2.5 GB (XFCE version) / 4.5 GB (KDE version)
Note that you need an NTFS file system (which is default since Windows 2000) because you can't create files larger than 2 GB on FAT(32) file systems!
- A good internet connection (to be able to install further applications via apt-get / Synaptic)
- Some basic Linux skills to proceed once andLinux is installed

طریقه نصب :

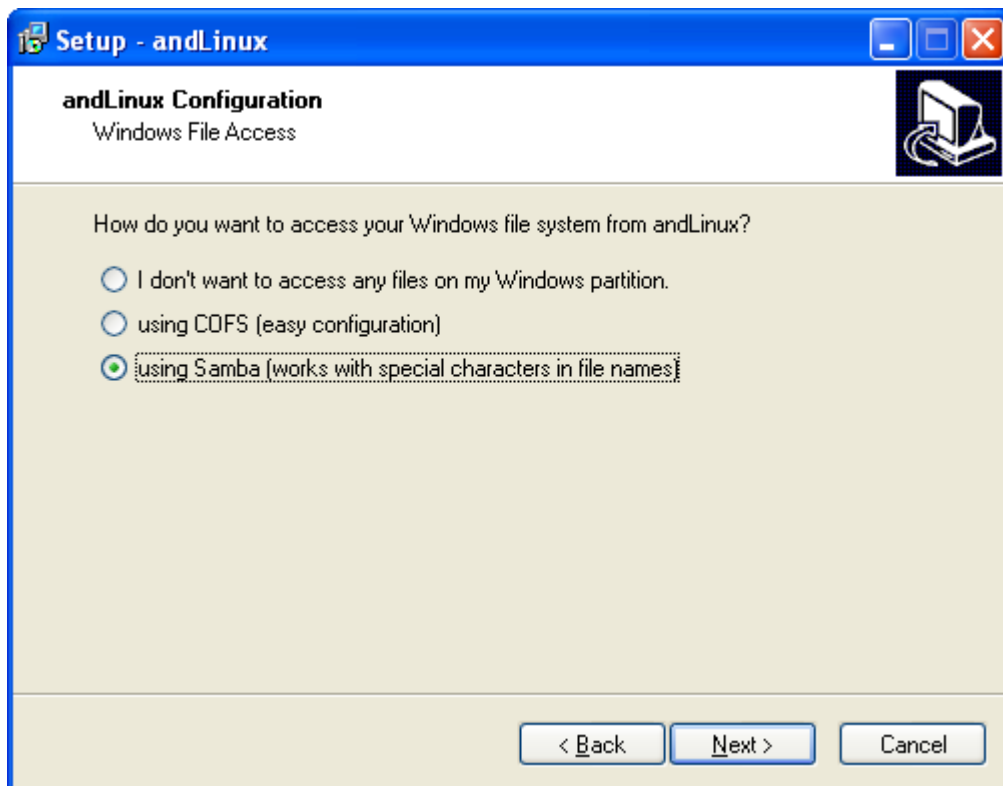


شروع نصب با ورژن Kde

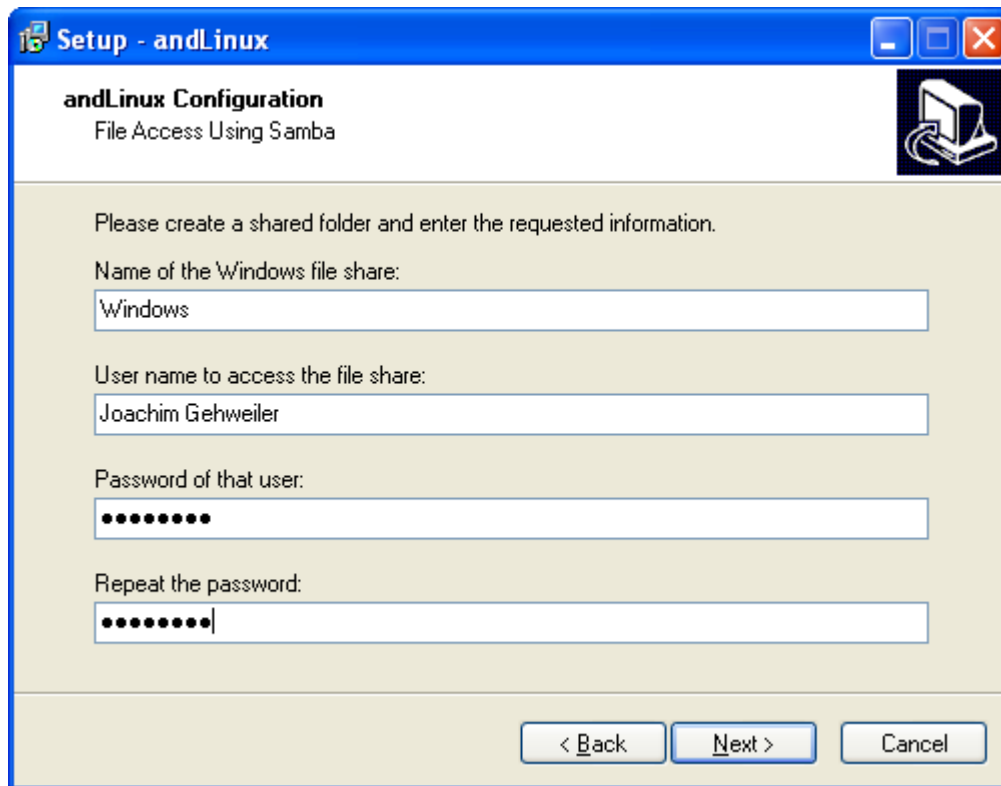
میتوانید موارد مورد علاقه خود را انتخاب کنید .



شروع نصب با ورژن Xfce



دسترسی به فایل با samba (جهت شبکه)



پیکربندی samba

در درایو C: فولدري به نام window (يا هر اسمی که میخواهید) ایجاد کنید و آن را share کنید .
در اینجا نصب به پایان میرسد .

نکته :

اشتراک میان برنامه‌ها

فایل `c:\program files\andlinux\settings.txt` را باز کنید .
و اضافه کنید

```
cofs1=c:\
```

و آن را ذخیره کنید .

و در kde menuه کنسول را باز کنید .

و تایپ کنید

```
mkdir /mnt/c
```

و تایپ کنید

```
pico /etc/fstab
```

یا

```
nano /etc/fstab
```

و در فایل fstab این خط رو اضافه کنید .

```
1 /mnt/c cofs defaults 0 0
```

و ctrl+x را برای خروج و ذخیره بزنید .

و با برنامه synaptic میتونید برنامه‌های دیگر اضافه کنید از جمله آماروک برای گوش دادن موسیقی یا vlc و ...

موفق و لینوکسی باشید .