

بسمه حق

چگونگی اضافه کردن زبان در گنو/لینوکس

نویسنده: یاشار اسمعیل دخت

نام در انجمن‌ها: royaflash

نام در سایت‌های اجتماعی: royaflash

من این مقاله رو تقدیم میکنم به جامعه این سورس امیدوارم این کار من گامی کوچک برای پیشرفت مملکتمون باشه همچنین بنده یک گروه در زمینه لینوکس ایجاد کردم به نام [royaflash-linux](#) خوشحال میشم که شما هم در این گروه باشید.

هرگونه نظر، انتقاد، و پیشنهاد رو میتونید به ایمیل بنده به آدرس royaflash@yahoo.com

ارسال کنید

گرفتن مطالب دیگر

ملحق شدن به گروه [royaflash-linux](#)

ملحق شدن به گروه لینوکس کاران تبریز

با آرزوی موفقیت برای شما .

این مقاله با استفاده از برنامه [openoffice](#) ایجاد شده.

سلام بر دوستان عزیز و لینوکسی حال در این مقاله قسط داریم که چگونگی اضافه کردن زبان فارسی در گنو/لینوکس رو به شما آموزش بدیم توضیح مورد نظر ما ابونتو هست .

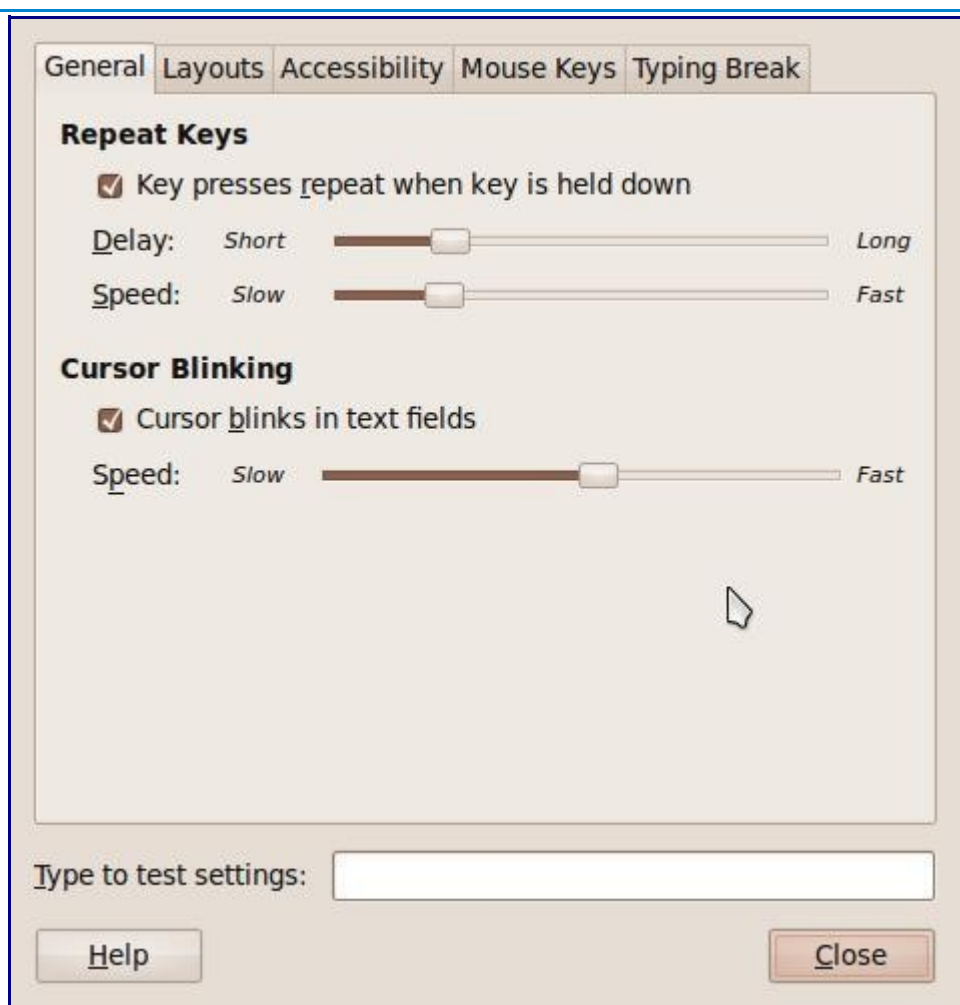
در ubuntu در روی پنل راست کلیک کرده و add to panel رو انتخاب میکنیم در صفحه که باز میشه keyboard inducator رو انتخاب میکنیم|(عکس ۱)



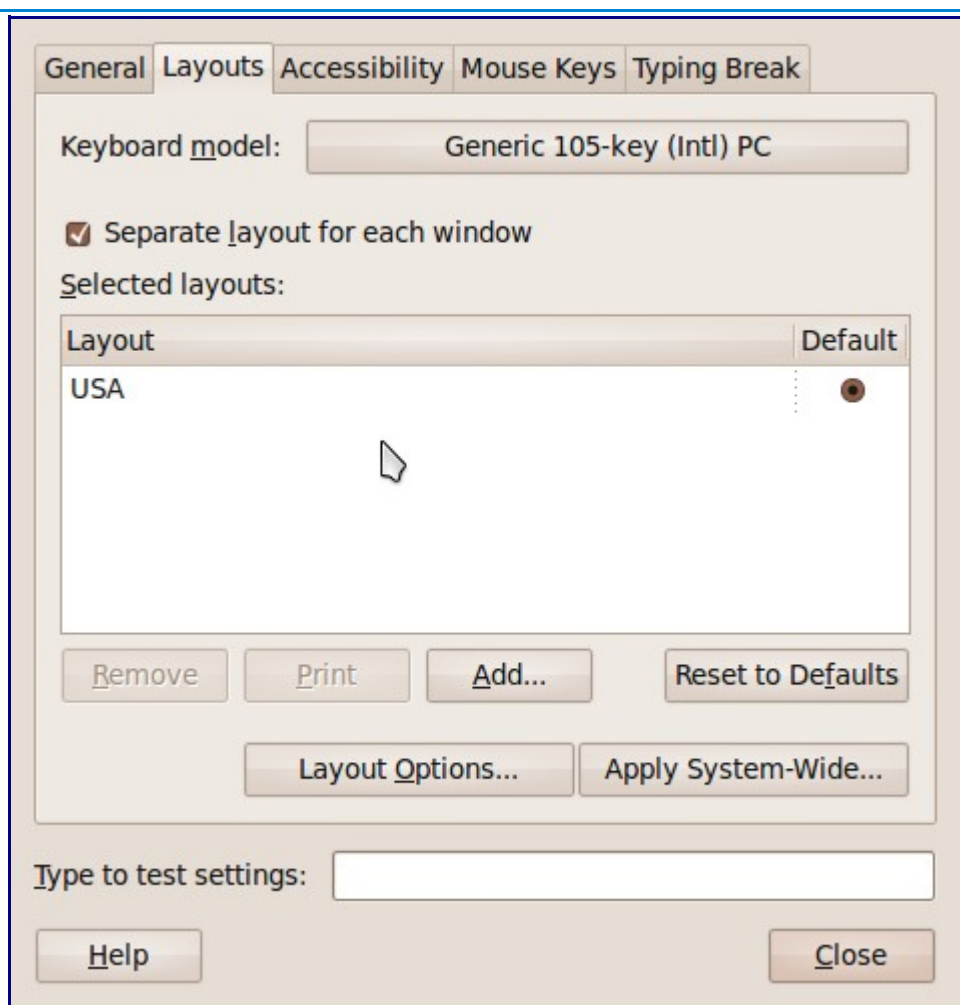
حال زبان اضافه شده در پنل (لازم به ذکره که اگه زبان در پنل ما وجود نداشته باشه ما این کار رو انتخاب میکنیم) ولی اگر در پنل زبانی رو میبینیم قسمت دوم مقاله رو انجام بدید .

روی زبان (که حال اضافه شده که احتمالاً USA) خواهد بود راست کلیک کرده و keyboard performace را انتخاب میکنیم

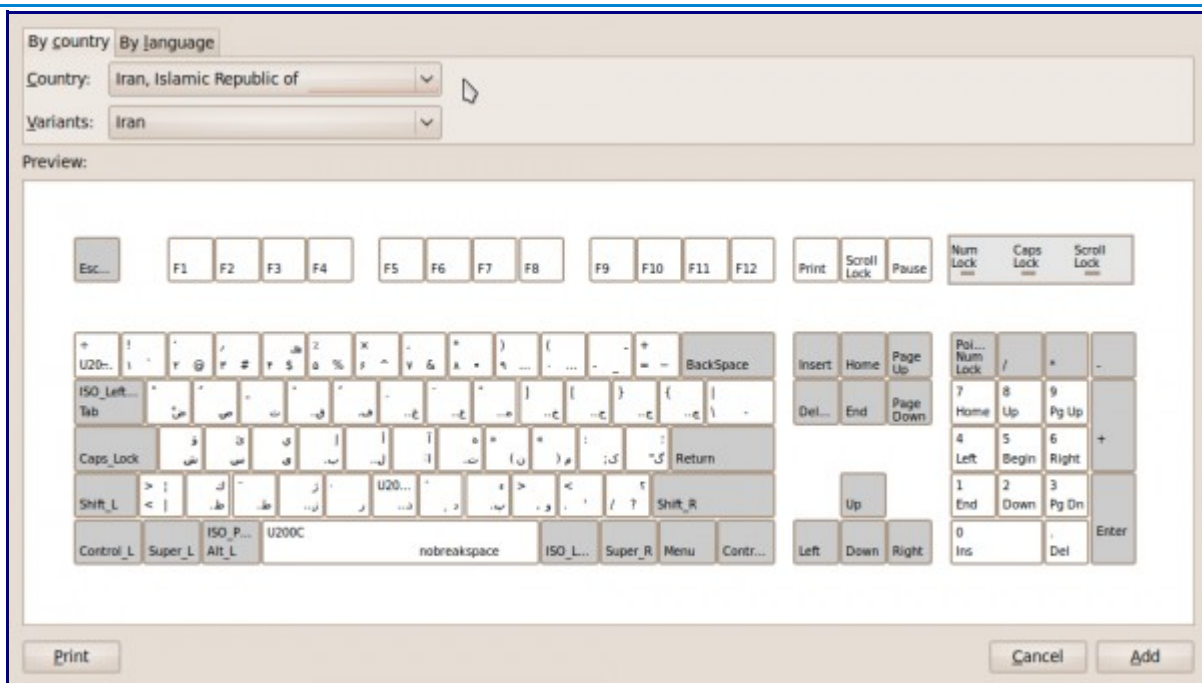
کادر محاوره keyboard performace رو خواهید دید (عکس ۲)



در تب روی layout کلیک میکنیم (عکس ۳)



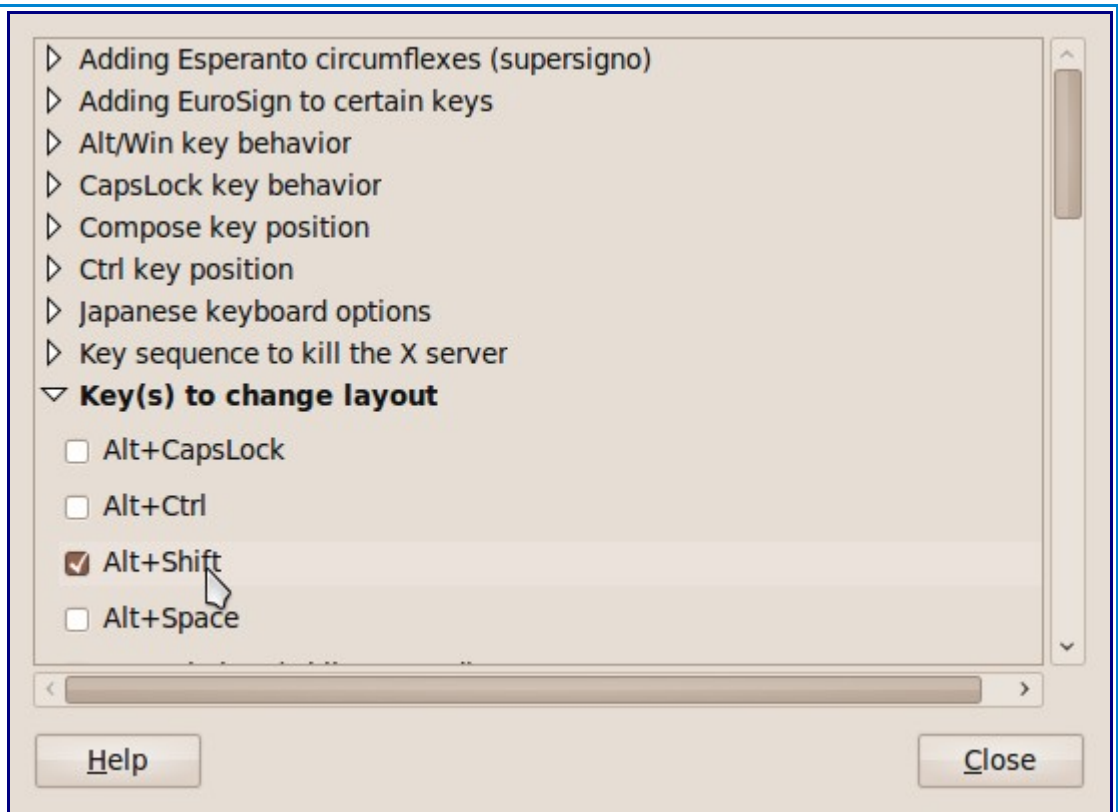
حال بر روی add کلیک میکنیم کادر محاوره‌ای chose layout باز می‌شود



(عکس ۴)

در لیست بر روی زبان مورد نظر کلیک میکنیم
در اینجا زبان مورد نظر ما فارسی که کشور ایران رو انتخاب میکنیم چون براساس زبان کشورها انتخاب کردیم
و بعد بر روی add کلیک میکنیم
حال برای انتخاب چگونگی سویچ روی زبانها روی keyboard layout options کلیک میکنیم (عکس ۵) و alt+shift رو
انتخاب میکنیم .

این مقاله با استفاده از برنامه openoffice ایجاد شده.



موفق و لینوکسی باشید

این مقاله با استفاده از برنامه openoffice ایجاد شده.